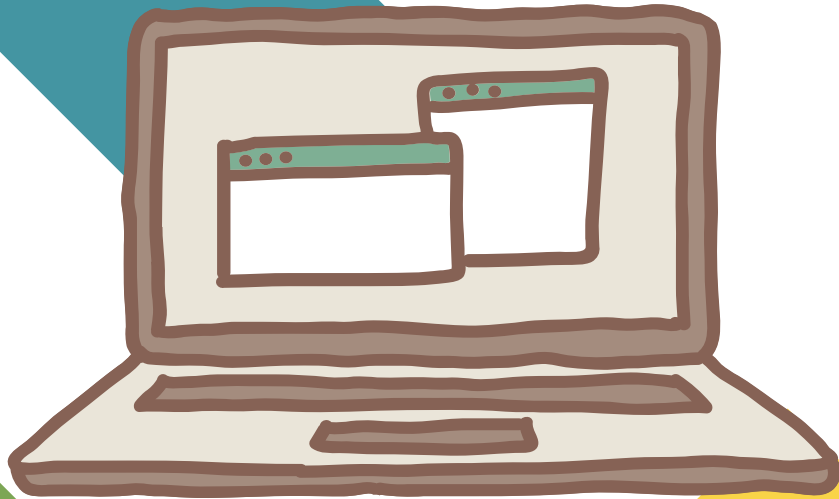




Resultados

Avaliação Institucional PERIODO - 2º SEM/23



Comissão Permanente CPA
Faculdades ISEIB

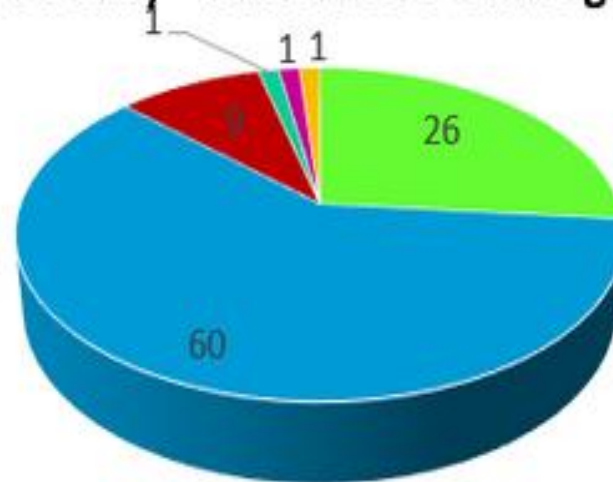
O QUE É A CPA?

CPA é uma comissão interna da Faculdades ISEIB, responsável por coordenar processos avaliativos que visam aprimorar a qualidade educacional.

1. O ambiente virtual

O ambiente Virtual (ISEIB Virtual), fundamental no EAD, proporcionando aos alunos um espaço interativo para acessar materiais, participar de atividades e interagir com colegas e professores

Adequação do Ambiente Virtual de Aprendizagem (ISEIB Virtual) – fácil acesso e navegação (%)



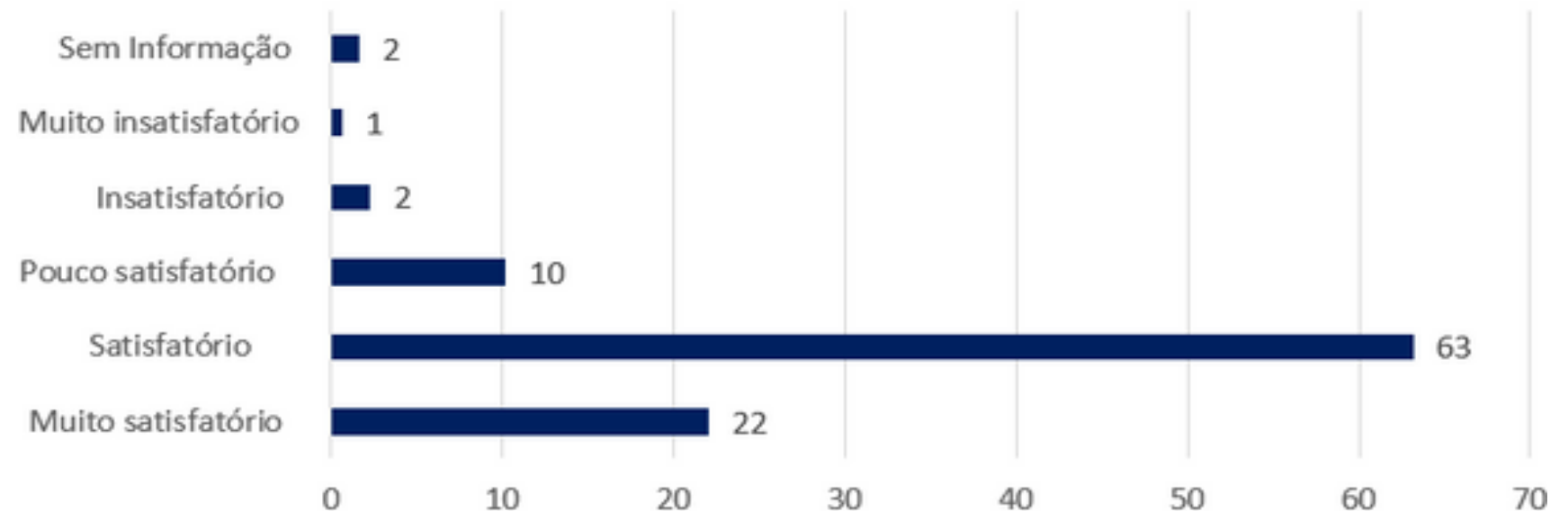
Muito satisfatório
nsatisfatório

Satisfatório
Muito insatisfatório

Pouco satisfatório
Sem informação

2. Precepção dos alunos quanto ao processo avaliativo

Opinião dos alunos quanto a qualidade das provas (%)

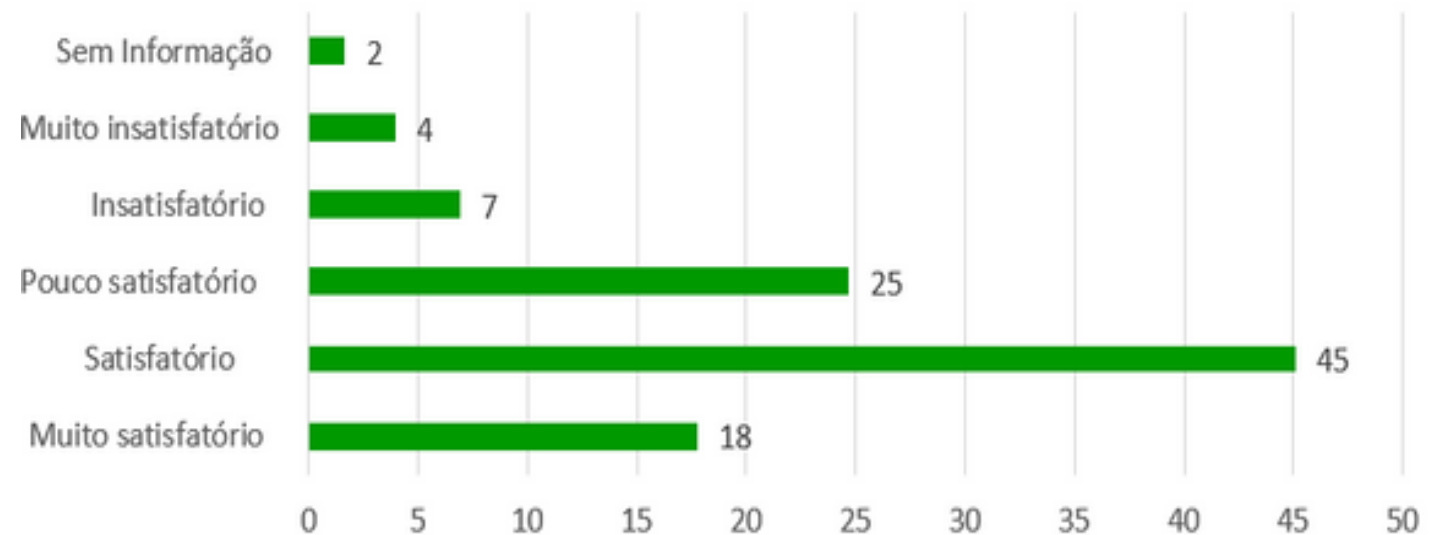


A avaliação é crucial para medir o progresso, compreensão e aplicação do conhecimento

3. Atendimento , apoio e retorno as dúvidas

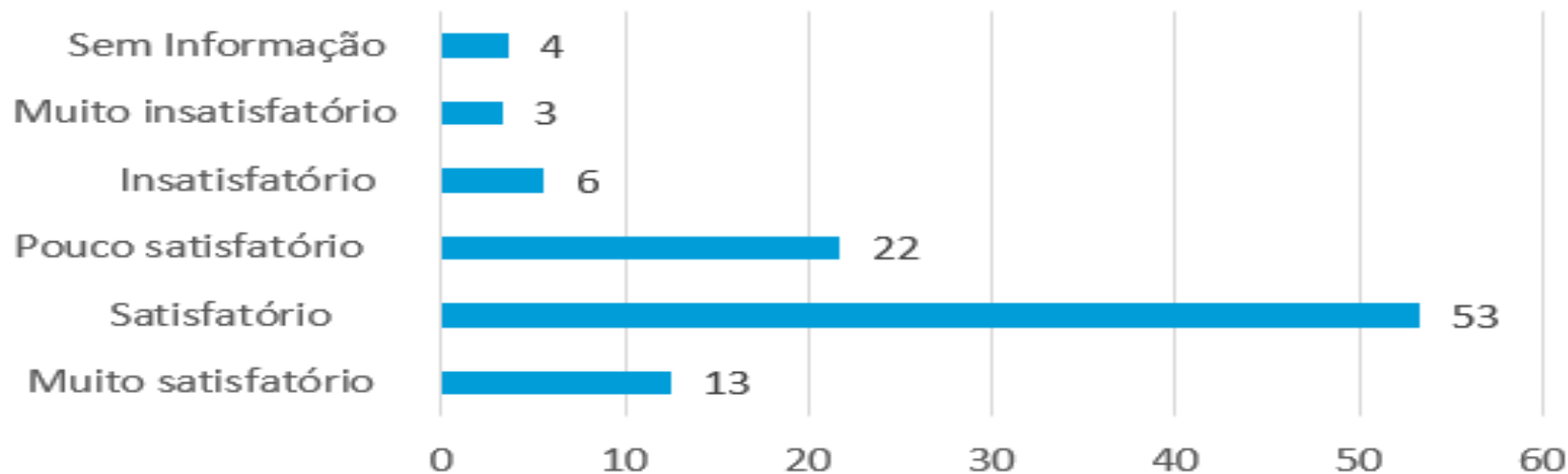
Um atendimento acolhedor, esclarecedor, que dê retorno as dúvidas ao aluno é importante para promover um ambiente de aprendizado positivo e eficaz.

Atendimento, apoio e retorno as dúvidas(%)



4. Resolução dos problemas acadêmicos

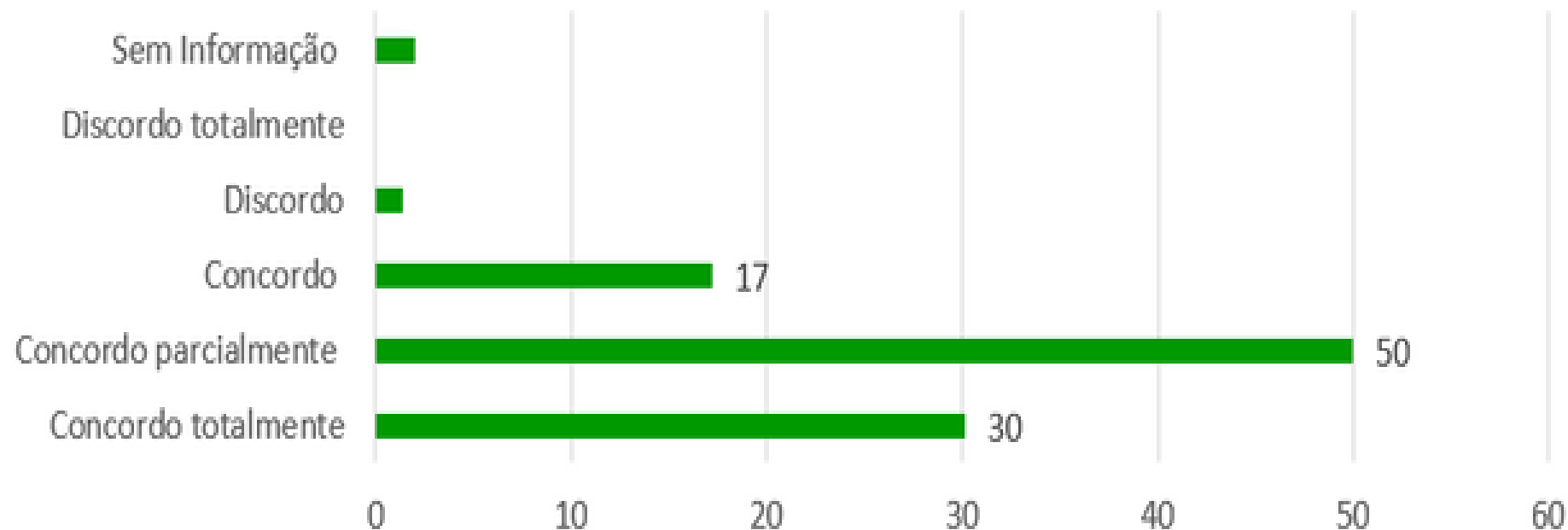
Iniciativa para a solução de problemas (%).



A resolução dos problemas apresentados pelos os alunos em tempo hábil, bem como ter um canal para que o aluno possa encaminhar suas dificuldades é fundamental para que este aluno sintá-se seguro, confiante no processo de ensino e aprendizagem

5. Envolvimento do aluno

O meu envolvimento com o curso é intenso.



O envolvimento do aluno no processo de ensino-aprendizagem é fundamental para o sucesso educacional. Quando os alunos se engajam ativamente do processo ensino –aprendizagem, promove a autonomia e a responsabilidade pelo próprio aprendizado, capacitando os alunos a desenvolverem habilidades críticas e criativas.

Considerações finais:

Em geral, o discente demonstra contentamento em relação ao processo acadêmico, ao espaço virtual e seu aproveitamento.